

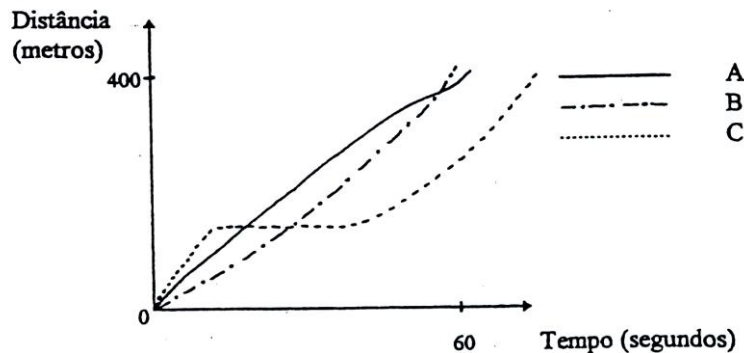


## MATEMÁTICA 10º PG

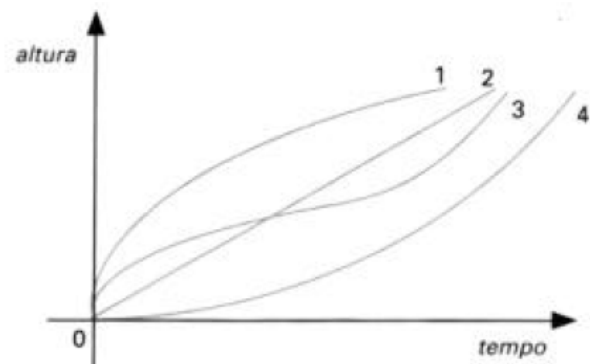
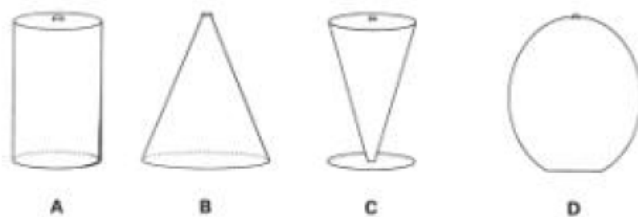
### Ficha de Trabalho 11 – Introdução ao Módulo das Funções Polinomiais

**Professor João Narciso**

1. O gráfico descreve aproximadamente o que se passou numa corrida de 400 metros barreiras em que participaram 3 atletas. Imagina que tinhas como tarefa relatar a prova. Descreve o que se vai passando da forma mais cuidadosa possível. Não precisas de fazer medições exactas.



2. As quatro garrafas têm a mesma altura. Associa a cada garrafa o gráfico que traduz a altura de água em função do tempo de enchimento.



Adaptado de Matemática 10, Ed. Contraponto

### 3. Parque de estacionamento

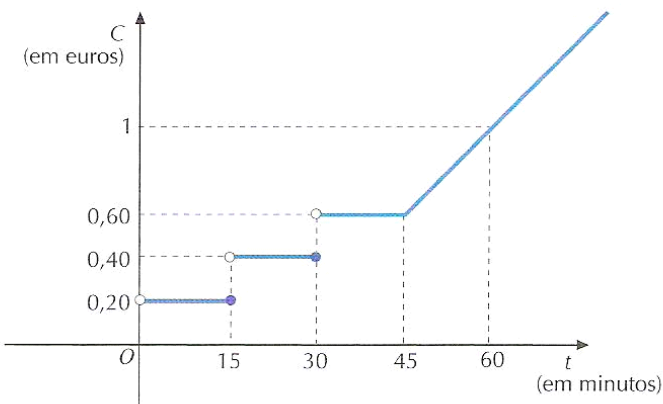
O tarifário de um parque de estacionamento é apresentado através do gráfico da figura.

3.1 Qual é o preço a pagar por um condutor que estacione a viatura no parque durante:

3.1.1 10 minutos?

3.1.2 25 minutos?

3.1.3 30 minutos?



3.2 Comenta as afirmações:

3.2.1 "O custo máximo do estacionamento é 1 €".

3.2.2 "A cada tempo de estacionamento corresponde um único custo".

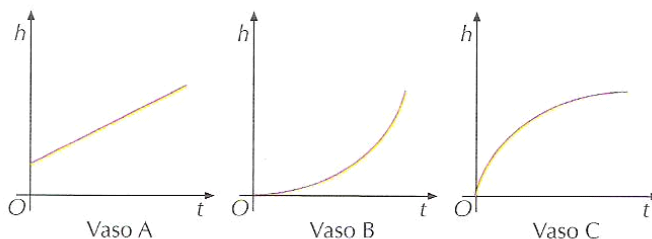
3.2.3 "A cada custo corresponde um único tempo de estacionamento".

3.3 Qual deve ser o preço a pagar por um condutor que teve a viatura estacionada no parque durante 2 horas? Explica o teu raciocínio.

### 4. Vasos com líquido

A partir de um certo instante, três vasos, de formas diferentes, recebem água através de torneiras de caudais iguais e constantes.

Os gráficos seguintes relacionam a altura da água,  $h$ , contida em cada um dos vasos e o tempo,  $t$ , a que estão a receber água.



4.1 Qual dos vasos não estava vazio quando se abriram as torneiras?

4.2 Em que vaso a água subiu mais rapidamente nos primeiros instantes?

4.3 Supondo que os vasos B e C demoraram o mesmo tempo a encher, podemos concluir que têm a mesma altura? Justifica.

4.4 Faz corresponder a cada gráfico um dos seguintes recipientes:

