



MATEMÁTICA 10º PG

1º Mini-Ficha – Módulo A2

Classificação:

Ass.:

Nome: _____ N.º: _____

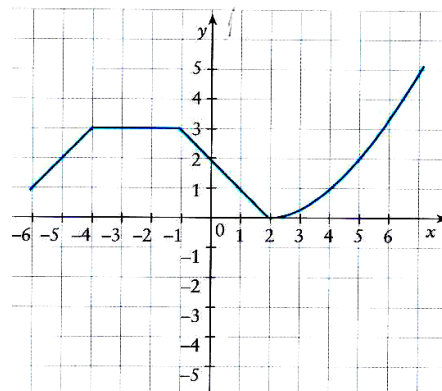
1.ª Parte

Para cada uma das seguintes questões de escolha múltipla, selecciona e assinala a resposta correcta de entre as alternativas que te são apresentadas.

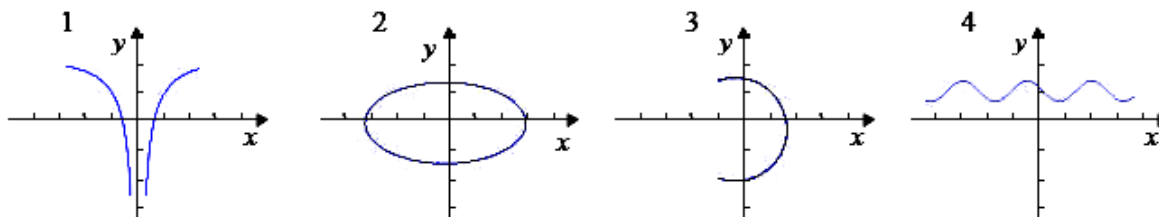
1. Considera a função f representada graficamente na figura ao lado:

Qual das afirmações seguintes é verdadeira?

- (A) 3 é o máximo absoluto de f .
- (B) o contradomínio da função é $[0, 3]$
- (C) f é estritamente crescente em $[2, +\infty[$.
- (D) f é positiva em todo o seu domínio.



2. Observa os seguintes gráficos.



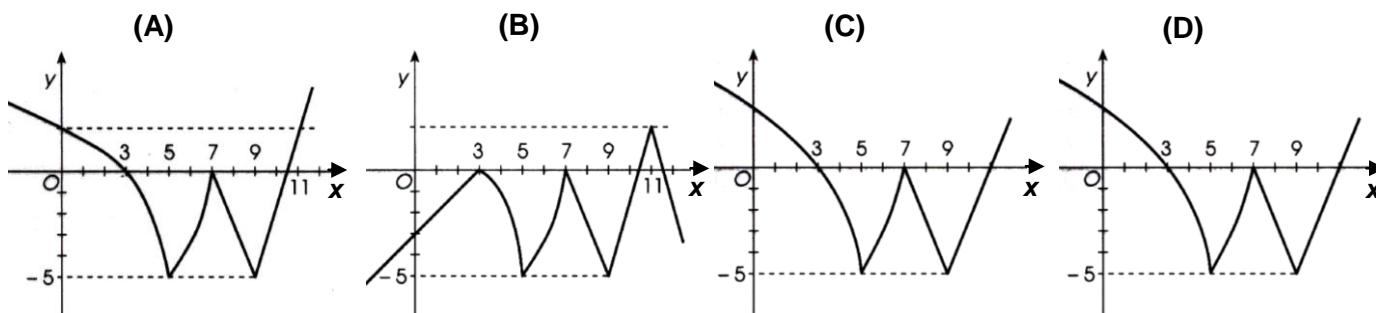
Quais dos gráficos acima são gráficos de funções?

- (A) Apenas o gráfico 1.
- (B) Os gráficos 2 e 4.
- (C) Os gráficos 1, 2 e 3.
- (D) Os gráficos 1 e 4.

3. A tabela seguinte representa a variação da função f .

x	$-\infty$	3		5		7		9		11	$+\infty$
$f(x)$	$+\infty$	0	\searrow	-5	\nearrow	0	\searrow	-5	\nearrow	2	$-\infty$

Um possível gráfico representativo da função é:

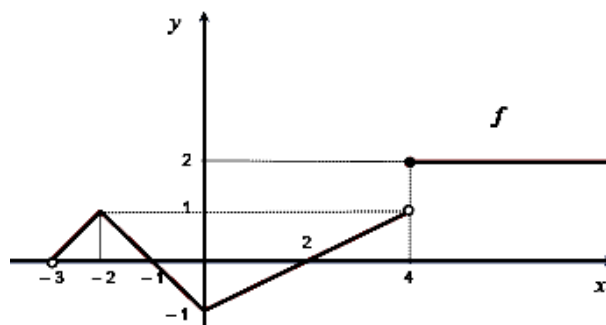


Nas questões seguintes, apresenta o teu raciocínio de forma clara, indicando todos os cálculos que tiveres de efectuar e as justificações que entenderes necessárias.

1. A figura ao lado representa o gráfico da função f .

1.1. Indica o **domínio** e o **contradomínio** de f .

1.2. Indica os **zeros**, caso existam.



1.3. **Completa:**

$$f(-2) = \dots \quad f(-1) = \dots \quad f(\dots) = 1 \quad f(4) = \dots \quad f(\dots) = -1$$

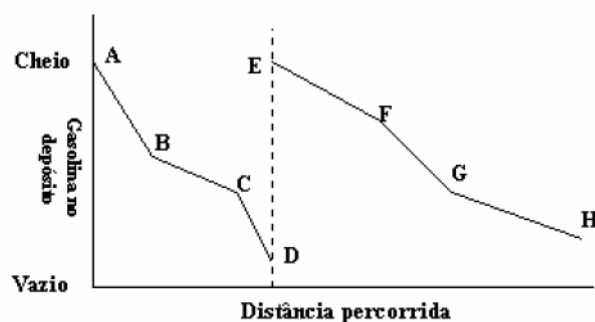
1.4. Constrói o **quadro de sinal** da função e indica o(s) **intervalo(s)** onde $f(x) \geq 0$.

1.5. Indica, caso existam, os **extremos absolutos** (máximo e mínimo) da função.

1.6. Constrói o **quadro de variação** da função e **indica** o(s) intervalo(s) onde a função é **crescente**.

2. O gráfico seguinte mostra a quantidade de gasolina no depósito de um carro durante uma viagem.

2.1. Sabendo que a viagem envolveu dois tipos de percurso - um em cidade e outro em estrada fora da cidade - diga, **justificando**, qual poderá ser a parte do gráfico correspondente ao percurso na cidade.



2.2. Explique o que terá acontecido na viagem no momento correspondente no gráfico à linha a tracejado.