



# ESTUDO ACOMPANHADO

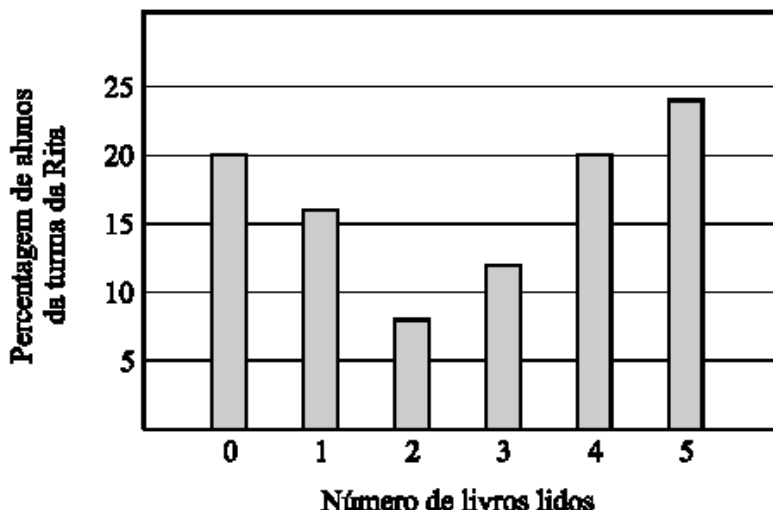
## Matemática / 9ºano

### Ficha de Trabalho 4 – Exercícios de Escolha Múltipla

1. Na escola da Rita, fez-se um estudo sobre o gosto dos alunos pela leitura. Um inquérito realizado incluía a questão seguinte.

«Quantos livros leste desde o início do ano lectivo?»

As respostas obtidas na turma da Rita, relativamente a esta pergunta, estão representadas no gráfico de barras que se segue.



Escolhendo, ao acaso, um aluno da turma da Rita, qual dos seguintes acontecimentos é o mais provável?

Ter lido menos do que um livro.

Ter lido menos do que três livros.

Ter lido mais do que dois livros.

Ter lido mais do que quatro livros.

2. Lançaram-se ao ar duas moedas em simultâneo. Qual a probabilidade de obter duas vezes a face portuguesa?

$\frac{1}{4}$

$\frac{1}{3}$

$\frac{1}{2}$

1

3. Lançaram-se dois dados e somaram-se os pontos obtidos. O valor mais provável para a soma é:

6

8

7

12

4. Entre as equações abaixo, aquela que tem o par ordenado  $(2, -3)$  como solução é:

$2x = -3y$

$x + y = 0$

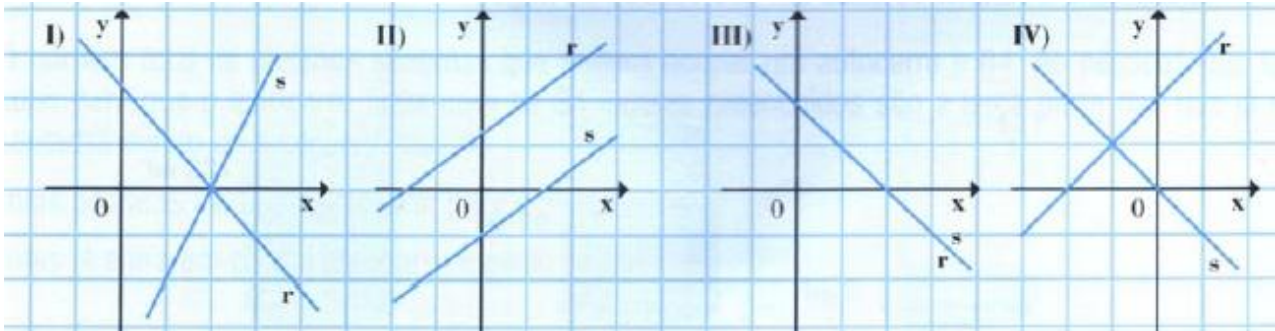
$3x = -2y$

$x + y = 1$

5. Os valores de  $m$  e  $n$  para os quais o par ordenado  $(2,1)$  é solução do sistema  $\begin{cases} x - 2y = m \\ 2x + 3y = n \end{cases}$  são:

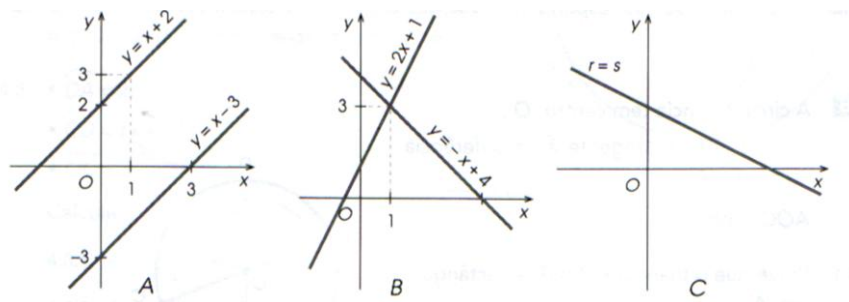
- $m=1$  e  $n=5$      
  $m=1$  e  $n=7$      
  $m=0$  e  $n=7$      
  $m=0$  e  $n=5$

6. Os gráficos apresentados abaixo representam sistemas de equações. Das opções apresentadas escolhe aquela que é verdadeira.



- Os sistemas **I** e **II** têm solução.     
 O sistema **III** diz-se impossível porque tem infinitas soluções.
- Os sistemas **I** e **IV** são possíveis determinados     
 Nenhuma das outras respostas é correcta.

7. Em cada referencial cartesiano está representada a resolução gráfica de um sistema de equações.



De acordo com os gráficos anteriores, escolhe a opção verdadeira:

- O sistema A é possível indeterminado.     
 A solução do sistema B é o par ordenado  $(1, 3)$ .
- O sistema C não tem soluções.     
 O sistema C diz-se impossível indeterminado.