



# ESTUDO ACOMPANHADO

## Matemática / 9ºano

### Ficha de Trabalho 7 – revisões para o teste

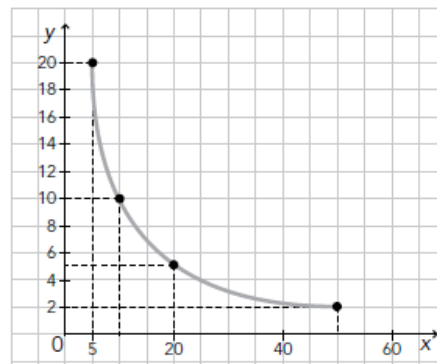
1. Na tabela seguinte estão registadas medidas do comprimento e largura de diferentes rectângulos, todos com a **mesma área**.

comprimento (m)	4	8	2,5	
largura (m)		6,25		16

- 1.1 Completa a tabela.
  - 1.2 Comenta a afirmação justificando: «Existe proporcionalidade inversa entre as variáveis representadas na tabela, sendo a constante de proporcionalidade igual a 50.»
  - 1.3 Que largura tem um rectângulo, equivalente aos dados, com 40 m de comprimento?
2. Observa a representação gráfica de uma função de proporcionalidade inversa.

- 2.1 Completa a tabela baseando-te no gráfico.

<b>x</b>	5	10	25	50
<b>y</b>		5		



- 2.2 Indica a constante de proporcionalidade
- 2.3 Escreve a expressão que te permite obter y em função de x.

3. Observa o seguinte gráfico.

**Utiliza o gráfico** para resolver e classificar cada um dos seguintes sistemas:

- a)  $\begin{cases} y = 3 \\ y = 2x - 3 \end{cases}$
- b)  $\begin{cases} x = 2 \\ y = 2x - 3 \end{cases}$
- c)  $\begin{cases} y = 2x + 1 \\ y = 2x - 3 \end{cases}$
- d)  $\begin{cases} y = 0 \\ y = 2x - 3 \end{cases}$

