

ESCOLA SECUNDÁRIA DE SANTO ANDRÉ  
MATEMÁTICA PARA A VIDA

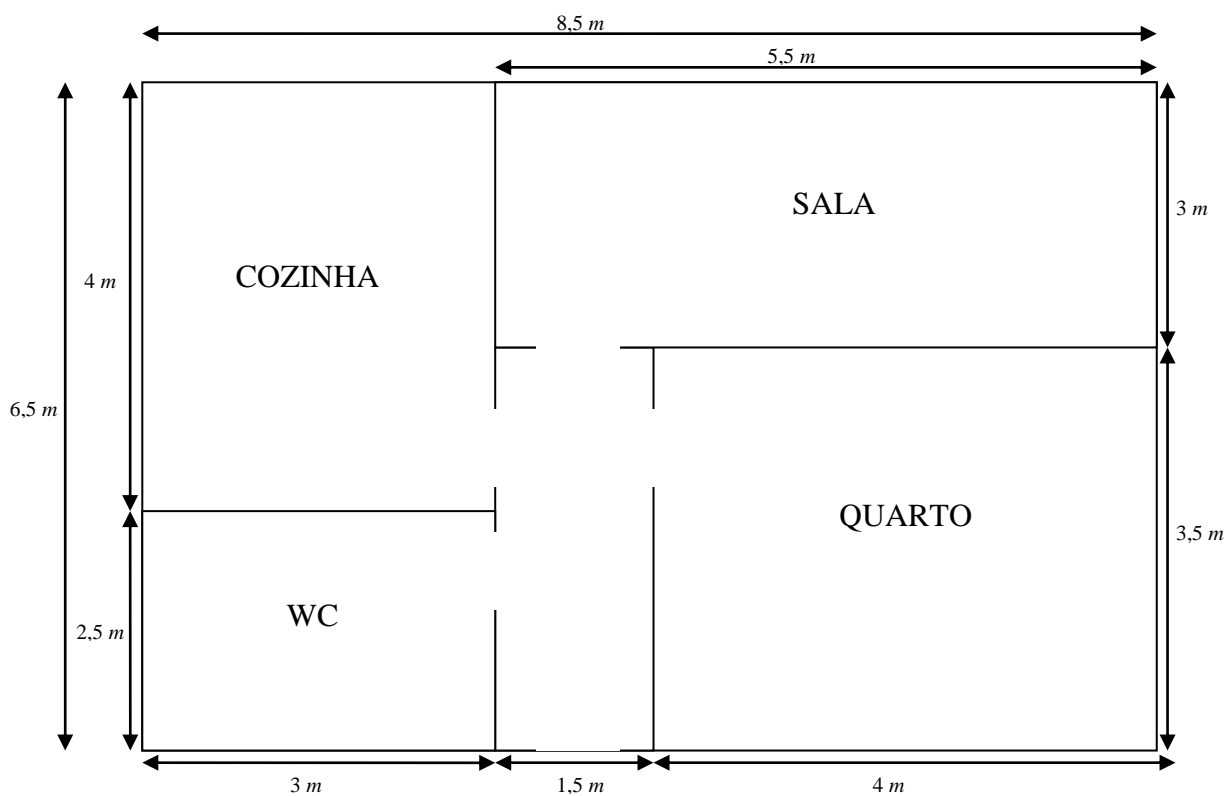
EXERCÍCIO SOBRE ESCALAS (MV<sub>23</sub>B)

NOME:

DATA:

Fazendo uma planta de uma casa à escala...

1. Considerando o desenho e as medidas da figura abaixo, **desenha**, em *papel milimétrico*, à escala de **1:50** a planta da casa abaixo representada.



2. Calcule a **área** de cada divisão da casa e determine a **área total** da casa.