



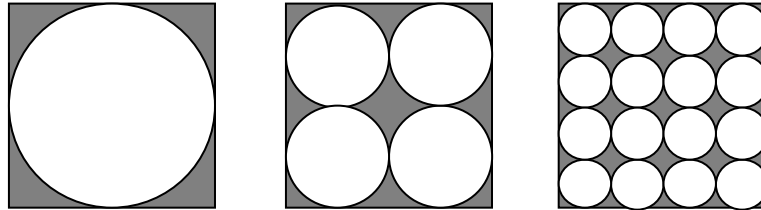
ESCOLA SECUNDÁRIA DR. JOSÉ AFONSO
MATEMÁTICA PARA A VIDA

ACTIVIDADE 30 – CÁLCULO DE ÁREAS E VOLUMES 2 (MV₃B)

NOME:

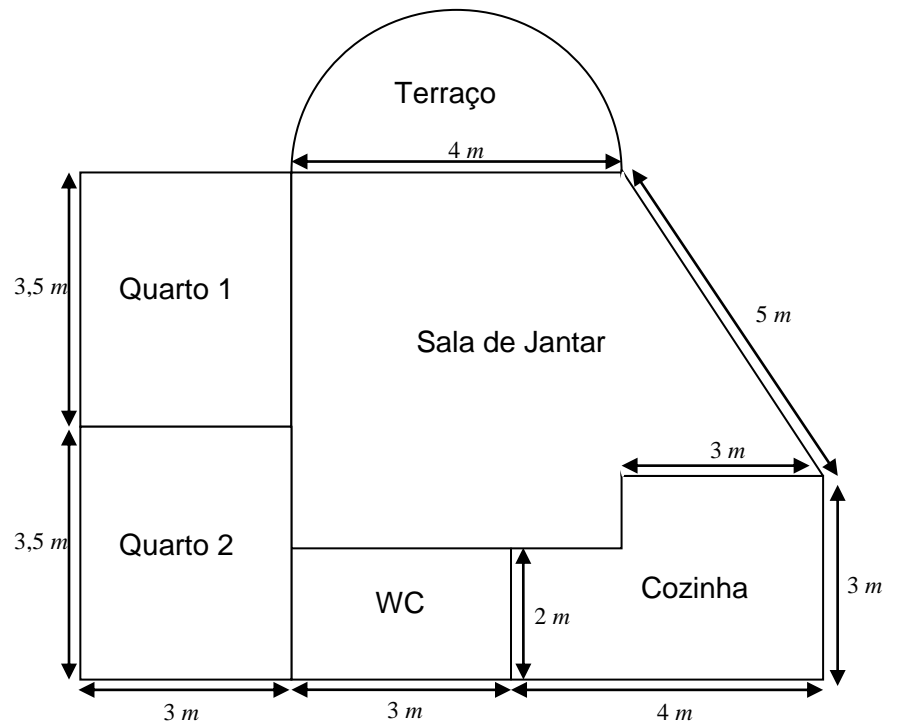
DATA:

1. Os quadrados das figuras seguintes são geometricamente iguais, com 8 cm de lado.



Em qual das figuras a **área** da parte sombreada é maior? Apresenta todos os cálculos.

2. Imagine que vai fazer obras numa casa com a planta conforme a figura abaixo desenhada.



1.1. Determina a área da sala de jantar, do terraço e da cozinha (*arredonda os resultados às unidades*).

- 1.2. Pretende-se colocar um pavimento na cozinha, que custa **6,25 €** por m^2 , com o respectivo rodapé (cada peça de 0,5 metros custa **3 €**). **Quanto dinheiro** se vai gastar a colocar um novo piso (pavimento + rodapé) na cozinha?
- 1.3. Para Pintar a sala da casa vai ser necessário fazer alguns cálculos; Sabendo que a sala tem paredes com 2,5 metros de altura e que tem apenas uma janela (3m por 1,5m) e uma porta (1 m por 2m) qual a **área** das seis paredes (sem janela nem porta)?
- 1.4. Qual ou quais das seguintes latas de tinta devemos comprar para pintar esta sala? Em que quantidade(s)? Explica a opção escolhida.



Nota: Cada litro de tinta dá aproximadamente para uma superfície de 10m².

- 1.5. Qual a **área total** da casa?